

## Appartement T43| ALBI Jarlard

225 000 €

EXCLUSIVITÉ

A VENDRE EN EXCLUSIVITÉ | Résidence MICHEL ANGE  
Appartement T3 d'une superficie d'environ 81m<sup>2</sup>.

Situé dans le quartier recherché de Jarlard, à proximité immédiate du Stadium et des commodités, ce spacieux T3 de 81 m<sup>2</sup> séduit par ses volumes généreux et sa luminosité hors du commun.

Grâce à de nombreuses ouvertures, l'appartement bénéficie d'une belle clarté tout au long de la journée, notamment dans la salle d'eau, également éclairée naturellement. La pièce de vie, agréable et fonctionnelle, s'ouvre sur un balcon de plus de 12 m<sup>2</sup> exposé Ouest, idéal pour profiter des fins de journée ensoleillées.

Côté nuit, l'une des chambres dispose d'une porte-fenêtre donnant un accès direct au balcon, en complément d'une fenêtre, offrant ainsi un confort et une ouverture rare sur l'extérieur.

Ce bien offre un cadre de vie confortable et moderne, au sein d'une résidence sécurisée, alliant qualité de conception et bien-être au quotidien.

Possibilité de stationnement (parking extérieur et/ou garage)

DISPOSITIFS :

- Prêt à Taux Zéro (primo-accédants)
- Ma Prime 1ere Clef (primo-accédants)
- Jeanbrun (investisseurs)

Pour tout renseignement, nous contacter au 05 65 78 03 03.  
Copropriété de 29 lots - dont 29 lots habitation.

### INFORMATIONS COMPLÉMENTAIRES

Surface habitable : 81 m<sup>2</sup>, Nb pièce(s) : 3 , Nb chambre(s) : 2 , Ascenseur,

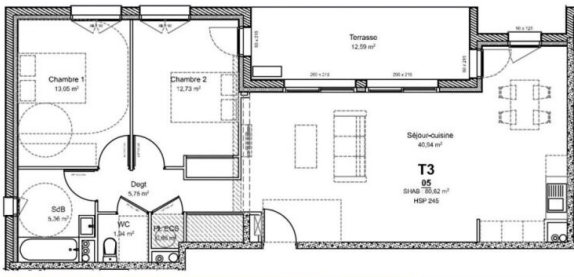
### LOCALISATION

81000 Albi

### PERFORMANCE ÉNERGÉTIQUE

### HONORAIRES ET CHARGES

- Honoraires : 0 €
- Caution : 0 €
- Charges copropriété : 0 €



SITUATION PLAN DE NIVEAU



FAÇADE OUEST



INFORMATIONS

Surface : = 80m<sup>2</sup>  
Terrasse : = 12m<sup>2</sup> (+160m<sup>2</sup> jardin en RDC)  
Prix RDC : 225 000 €  
Prix R+1 : 225 000 €  
Prix R+2 : 240 000 €

