

Appartement T4 | ALBI Jarlard

250 000 €

EXCLUSIVITÉ

A VENDRE EN EXCLUSIVITÉ | Résidence MICHEL ANGE
Appartement T4 d'une superficie d'environ 90m².

Idéalement situé dans le quartier recherché de Jarlard, à proximité du Stadium et de ses commerces, cet appartement T4 d'environ 90 m² en étage séduit par ses volumes et sa luminosité.

La pièce de vie, spacieuse avec ses 35 m², accueille une cuisine semi-ouverte bénéficiant d'une fenêtre, apportant confort et fonctionnalité au quotidien. Cet espace s'ouvre sur une agréable terrasse de 14 m² exposée Est.

L'espace nuit se compose de deux chambres avec placards ainsi que d'une troisième chambre aménagée en suite parentale, disposant de sa salle d'eau privative.

Un cellier vient compléter l'ensemble pour un quotidien facilité.

Situé dans une résidence sécurisée, ce bien offre des prestations actuelles et un cadre de vie alliant confort, modernité et praticité.

Possibilité de stationnement (parking extérieur et/ou garage)

DISPOSITIFS :

- Prêt à Taux Zéro (primo-accédants)
- Ma Prime 1ere Clef (primo-accédants)
- Jeanbrun (investisseurs)

Pour tout renseignement, nous contacter au 05 65 78 03 03.
Copropriété de 29 lots - dont 29 lots habitation.

INFORMATIONS COMPLÉMENTAIRES

Surface habitable : 90 m², Nb pièce(s) : 4 , Nb chambre(s) : 3 , Ascenseur,

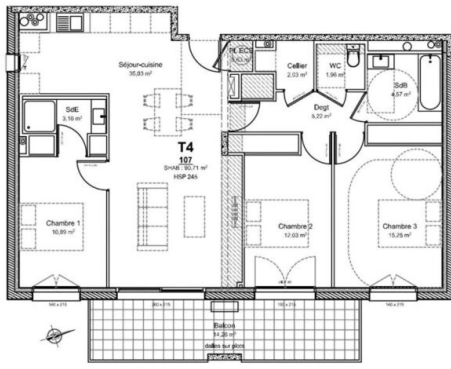
LOCALISATION

81000 Albi

PERFORMANCE ÉNERGÉTIQUE

HONORAIRES ET CHARGES

- Honoraires : 0 €
- Caution : 0 €
- Charges copropriété : 0 €



SITUATION PLAN DE NIVEAU



FAÇADE EST



INFORMATIONS

Surface = 90m²
Terrasse = 14m²
Prix R +1 : 250 000 €
Prix R +2 : 265 000 €

